


ENAE005PO ENERGÍA SOLAR 60 HORAS

FAMILIA PROFESIONAL: ENERGÍA Y AGUA
ÁREA PROFESIONAL: ENERGÍAS RENOVABLES
OBJETIVOS:

Adquirir conocimiento sobre las nociones fundamentales de la energía solar y energía solar fotovoltaica, así como del mantenimiento de sus instalaciones y normativa.

 Para personas trabajadoras y autónomas en activo o ERTE dentro del sector Energía.

DOCUMENTACIÓN ACREDITATIVA:

- Anexo Cumplimentado.
- Fotocopia DNI o NIE.
- Fotocopia tarjeta de la Seguridad Social.
- Fotocopia de la cabecera de la última nómina, fotocopia del contrato de trabajo o vida laboral actualizada.

CONTENIDO

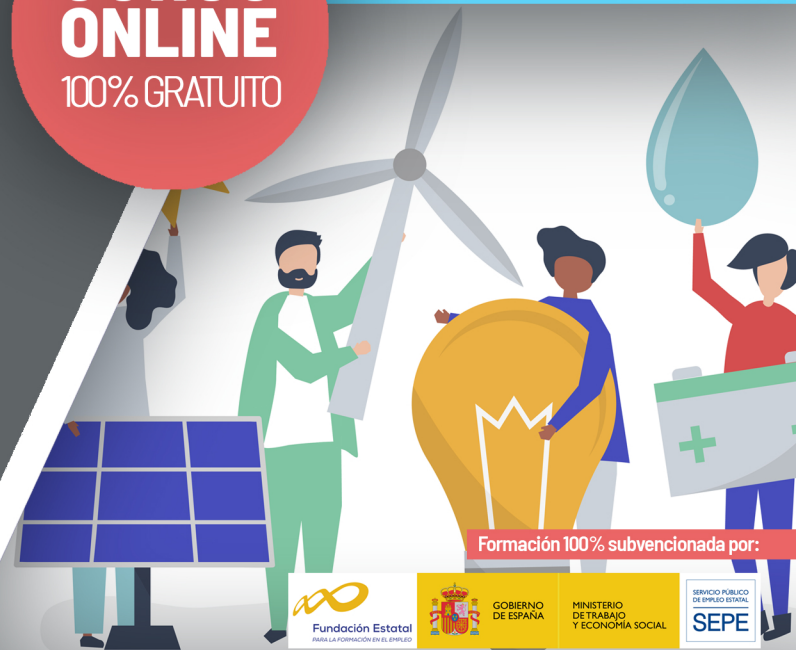
1. LA ENERGÍA SOLAR, PARÁMETROS FUNDAMENTALES. IRRADIACIÓN E INTENSIDAD RADIANTE

- 1.1. Estado actual de la energía solar térmica en España
- 1.2. El subsistema de captación. Colectores solares. Tipos y partes fundamentales
- 1.3. El subsistema de acumulación. Acumuladores. Tipos y características.
- 1.4. Bombas. Tipos y elección
- 1.5. Intercambiadores. Tipos y elección
- 1.6. Pérdidas de carga en tuberías y accesorios
- 1.7. Clasificación de instalaciones de energía solar térmica. Tipos
- 1.8. Energías auxiliares
- 1.9. Dimensionamiento de una instalación de energía solar térmica
- 1.10. Mantenimiento de una instalación de energía térmica
- 1.11. Normativa y subvenciones

2. ENERGÍA SOLAR FOTOVOLTAICA

- 2.1. Estado actual de la energía solar fotovoltaica en España
- 2.2. La célula solar. Tipos. Funcionamiento. Efecto fotovoltaico
- 2.3. El panel solar. Características eléctricas y partes fundamentales.
- 2.4. El regulador. Funcionamiento y tipos
- 2.5. El sistema de acumulación. Batería. Tipos y características
- 2.6. El inversor. Tipos y características
- 2.7. Tipos de instalaciones de energía solar fotovoltaica
- 2.8. Conexión de red. Partes fundamentales de una instalación conectada a red. Dimensionamiento de una instalación conectada a red.
- 2.9. Mantenimiento de instalaciones solares fotovoltaicas
- 2.10. Normativa y subvenciones.

**CURSO
ONLINE**
100% GRATUITO



Formación 100% subvencionada por:

Fundación Estatal
PARA LA FORMACIÓN EN EL EMPLEO



GOBIERNO
DE ESPAÑA

MINISTERIO
DE TRABAJO
Y ECONOMÍA SOCIAL

SERVICIO PÚBLICO
DE EMPLEO
ESTATAL
SEPE

METODOLOGÍA

La teleformación o e-learning es un sistema educativo que se realiza a través de internet, sin limitaciones horario ni lugar, lo que permite a los alumnos aprender a su propio ritmo mientras continúan con actividad profesional.

Aspectos clave del sistema:

- Profesores-tutores: acompañan al alumno durante todo el proceso con apoyo personalizado online.
- Evaluación continua: incluye actividades, controles y pruebas realizadas dentro del campus.
- Herramientas del campus: permiten comunicación (foros, chats), acceso a materiales, seguimiento académico y participación en eventos online.
- Diploma: se obtiene al completar y superar todas las evaluaciones obligatorias y cumplir con los requisitos establecidos, incluyendo el 100% de asistencia (cuando sea presencial)

Inscripción en: www.formalba.es

Infórmese en:



967 22 16 51
968 24 00 88



info@formalba.es

VENTAJAS DE CERTIFICARSE CON FORMALBA



DIPLOMA ACREDITATIVO SEPE
Acreditación Oficial



EXPERIENCIA ACREDITATIVA
Más de 24 años de experiencia dedicados exclusivamente a la Formación para el Empleo



SISTEMA DE TUTORÍAS
Garantizamos un apoyo continuo al alumno a través de tutorías individualizadas. Grupos reducidos.



CONTENIDO ACTUALIZADO
Temario completo y actualizado según normativa vigente.