

# ENAE008PO ENERGÍA SOLAR TÉRMICA Y TERMOELÉCTRICA 100 HORAS

FAMILIA PROFESIONAL: ENERGÍA Y AGUA  
ÁREA PROFESIONAL: ENERGÍAS RENOVABLES  
OBJETIVOS:

Diseñar instalaciones de energía solar térmica y termoelectrica.



Para personas trabajadoras y autónomas en activo o ERTE dentro del sector Energía.

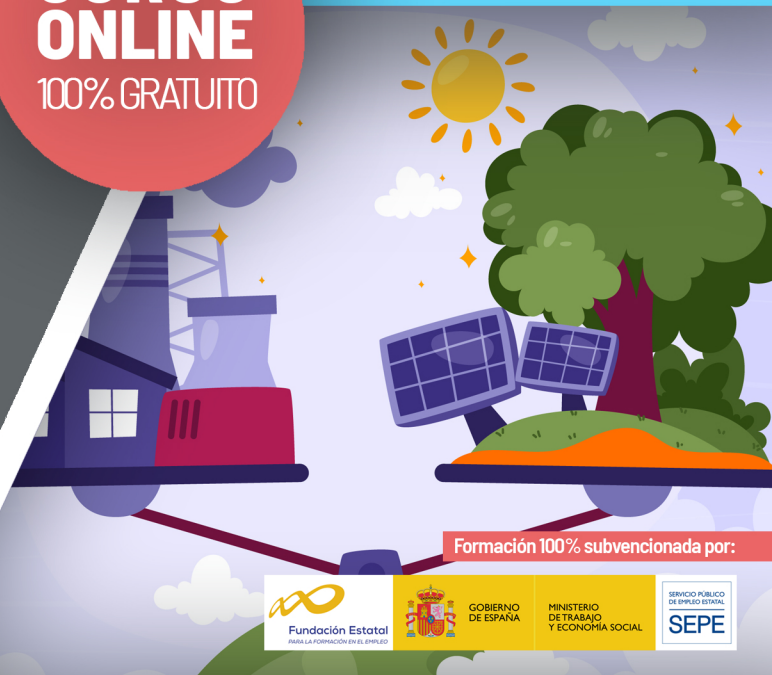
## DOCUMENTACIÓN ACREDITATIVA:

- Anexo Cumplimentado.
- Fotocopia DNI o NIE.
- Fotocopia tarjeta de la Seguridad Social.
- Fotocopia de la cabecera de la última nómina, fotocopia del contrato de trabajo o vida laboral actualizada.

## CONTENIDO

1. INTRODUCCIÓN A LA ENERGÍA SOLAR
2. CONCEPTOS FUNDAMENTALES SOBRE ENERGÍA SOLAR TÉRMICA
3. ENERGÍA SOLAR TÉRMICA: TIPOLOGÍA Y CLASIFICACIÓN DE LAS INSTALACIONES
4. ENERGÍA SOLAR TÉRMICA: EL SUBSISTEMA DE CAPTACIÓN
5. ENERGÍA SOLAR TÉRMICA. EL SISTEMA HIDRÁULICO
6. ENERGÍA SOLAR TÉRMICA. EL SISTEMA DE INTERCAMBIO
7. ENERGÍA SOLAR TÉRMICA. EL SISTEMA DE ACUMULACIÓN
8. ENERGÍA SOLAR TÉRMICA. EL SUBSISTEMA DE CONTROL
9. EJEMPLO DE CÁLCULO DE INSTALACIÓN DE ENERGÍA SOLAR TÉRMICA
10. INTRODUCCIÓN A LA ENERGÍA TERMOELÉCTRICA
11. ENERGÍA SOLAR TERMOELÉCTRICA. DESCRIPCIÓN DE LOS SUBSISTEMAS
12. ENERGÍA SOLAR TERMOELÉCTRICA. ASPECTOS MEDIOAMBIENTALES

**CURSO  
ONLINE**  
100% GRATUITO



Formación 100% subvencionada por:



GOBIERNO DE ESPAÑA

MINISTERIO DE TRABAJO Y ECONOMÍA SOCIAL



## METODOLOGÍA

La teleformación o e-learning es un sistema educativo que se realiza a través de internet, sin limitaciones horario ni lugar, lo que permite a los alumnos aprender a su propio ritmo mientras continúan con actividad profesional.

### Aspectos clave del sistema:

- Profesores-tutores: acompañan al alumno durante todo el proceso con apoyo personalizado online.
- Evaluación continua: incluye actividades, controles y pruebas realizadas dentro del campus.
- Herramientas del campus: permiten comunicación (foros, chats), acceso a materiales, seguimiento académico y participación en eventos online.
- Diploma: se obtiene al completar y superar todas las evaluaciones obligatorias y cumplir con los requisitos establecidos, incluyendo el 100% de asistencia (cuando sea presencial)

Inscripción en: [www.formalba.es](http://www.formalba.es)

Infórmese en:



967 22 16 51  
968 24 00 88



[info@formalba.es](mailto:info@formalba.es)

## VENTAJAS DE CERTIFICARSE CON FORMALBA



**DIPLOMA ACREDITATIVO SEPE**  
Acreditación Oficial



**EXPERIENCIA ACREDITATIVA**  
Más de 24 años de experiencia dedicados exclusivamente a la Formación para el Empleo



**SISTEMA DE TUTORÍAS**  
Garantizamos un apoyo continuo al alumno a través de tutorías individualizadas. Grupos reducidos.



**CONTENIDO ACTUALIZADO**  
Temario completo y actualizado según normativa vigente.